

阪急阪神不動産は、
脱炭素社会の達成に向けて、
環境に配慮した
住まいづくりを推進。

ZEH

マンション事業でのCO₂排出量を減らす取り組み

断熱性能の向上

建物外皮の
性能等を大幅に向上

省エネの実現

給湯や冷暖房などの
高効率な設備システムを導入

創エネの実現

エネファーム等の家庭用
燃料電池を導入



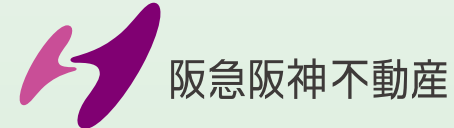
「ジオタワー宝塚 グランレジス」は阪急阪神不動産タワープロジェクト初のZEHマンションです。

断熱性能の大幅な向上と高効率設備により、快適な室内環境を保ちつつ大幅な省エネを実現(省エネ基準比38%削減^{*1})。「BELS」による第三者認証で最高ランク☆5の評価を取得。

*1 平成28年省エネ基準に基づく「暖房」「換気」「照明」「給湯」の基準一次エネルギー消費量との比較。※BELSとは、建築物省エネ法(建築物のエネルギー消費性能の向上に関する法律)の、省エネ性能表示の努力義務に対処し多住宅・建築物を、省エネ性能で格付けする唯一の第三者認証制度。※省エネ基準比38%削減は「ジオタワー宝塚 グランレジス マックス(南棟)」が適用

※1 欄と欄共に取得済み※※※表示は「仕様書」の添付であり、「各社戸」の性能を担保するものではありません。

※掲載の完成予想図は、設計段階の図面を基に作成したもので、外観・内装の細部・設備・仕様等は一部変更を要する場合があります。また、建物の形状・色調・植栽等は、行政官庁の用途および施工上の都合により変更になる場合がございます。なお、現地周辺は一部省略して表示しております。価格については、特定の季節・人員の取組を想定して表示しております。また、予定価格成長後のイメージを基に描いており、竣工時は予定価格成長には成長していません。※周辺道路、地価等の表現は一部省略・簡略化してあり、実際とは異なる場合があります。予めご了承ください。





この先の未来はここから

※掲載の完成予想図は、設計段階の図面を基に描いたもので、外観形状の細部、設備機器、仕様や色などを一部省略しています。また、建物の形状・色調・植栽等は、行政官庁の指導および施工上の都合により変更になる場合がございます。
なお、現地の建物は一部省略している箇所がございます。※描かれている植栽は、特定の季節や天候時の状態を想定して描いたものではありません。不気味なイメージを醸成しているため、施工時は不気味なイメージには配慮していません。
※周辺道路、樹木等の表現は一部省略・簡略化のため、実際とは異なる場合があります。予めご了承ください。

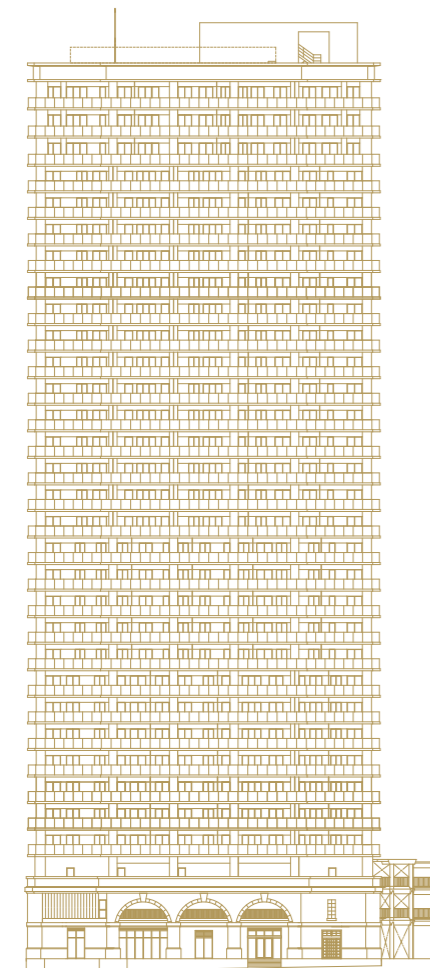


ミライへ、ここから

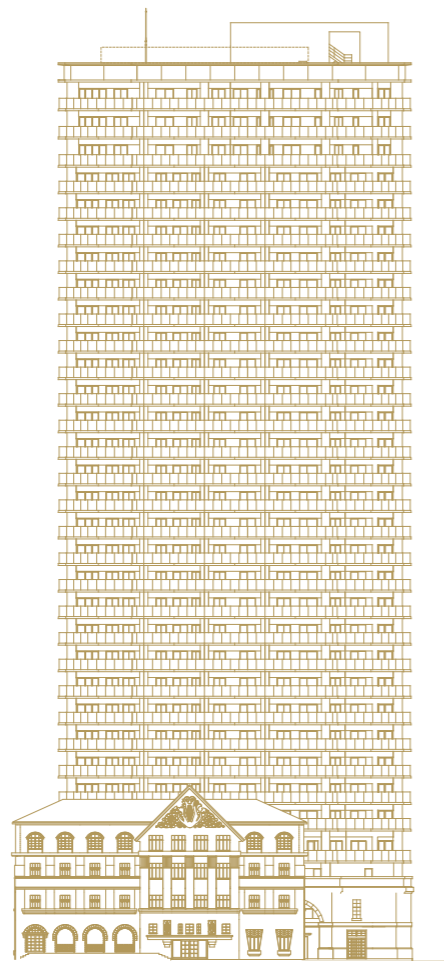
詳しくはこちら



二次元コード読込時には、交通ルールの遵守及び交通マナーにご協力ください。



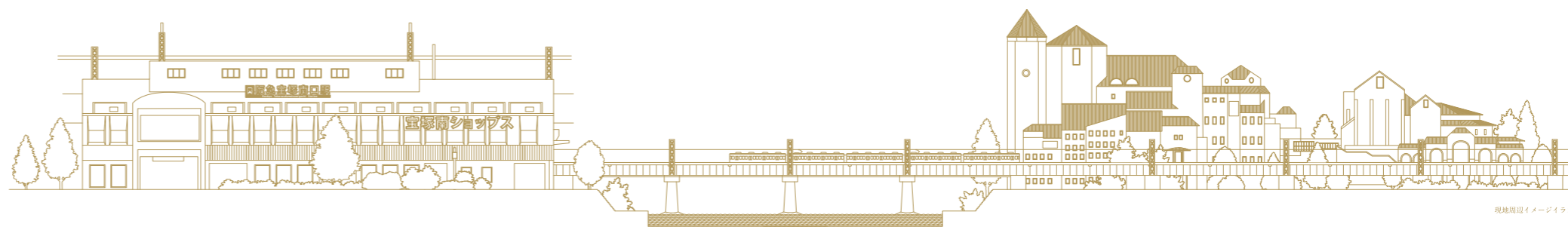
ゼノリス〔南棟〕東立面



ゼノリス〔北棟〕東立面

ステキな宝塚が待っている。

詳しくはこちら



現地周辺イメージイラスト