

人生に感動する一邸を。

SCENES

シーنز高槻

Quality Book

SCENES TAKATSUKI

事業主
(売主)  大阪ガス都市開発

販売提携
(代理)  株式会社 アクラス

販売提携
(代理)  株式会社 クレビオス

人生に感動する一邸を。

私たちの住まいづくりは、

一人ひとりの人生を想うことから始まります。

めざしているのは、お客さまが日々新たな喜びを実感する住まい。

暮らすほどに人生の素晴らしさに感動できる一邸を、

私たちはお届けいたします。

CONTENTS こちよく、かしこく、かっこいい。 永く資産価値を維持できる建築と感動の空間づくり。

シーンのZEH-1	02
シーンのZEH-2	03
ENE-FARM-1	04
ENE-FARM-2	05
ENE-FARM-3	06
ZEH-M & 低炭素建築物	07
STRUCTURE	08
STRUCTURE	09
IOT & SECURITY	10
エコノミーな設備仕様	11
Model Room Photo Gallery	12~21
Equipment	22~25



人と地球に嬉しいシーンのZEH

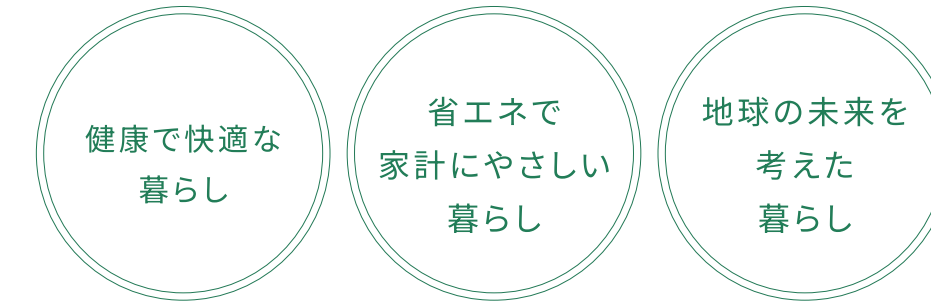
ZEH-M (ゼッチ・マンション) とは

「ZEH」とは「Net Zero Energy House(ネット・ゼロ・エネルギー・ハウス)」の略で、住まいの断熱性能・省エネ性能を向上させ、太陽光発電などの設備でエネルギーを創ることにより、空調・給湯・照明・換気などの、一次エネルギー消費量の収支をゼロとすることを目指した住宅を言います。大阪ガス都市開発のZEH-Mは、高効率の省エネルギー設備と、高い断熱性能によって、マンション全体での一次エネルギー消費量を20%以上削減することを目指しています。



環境を守り、暮らしを守る、次世代の住まい。

シーンの高槻が目指す未来の暮らし



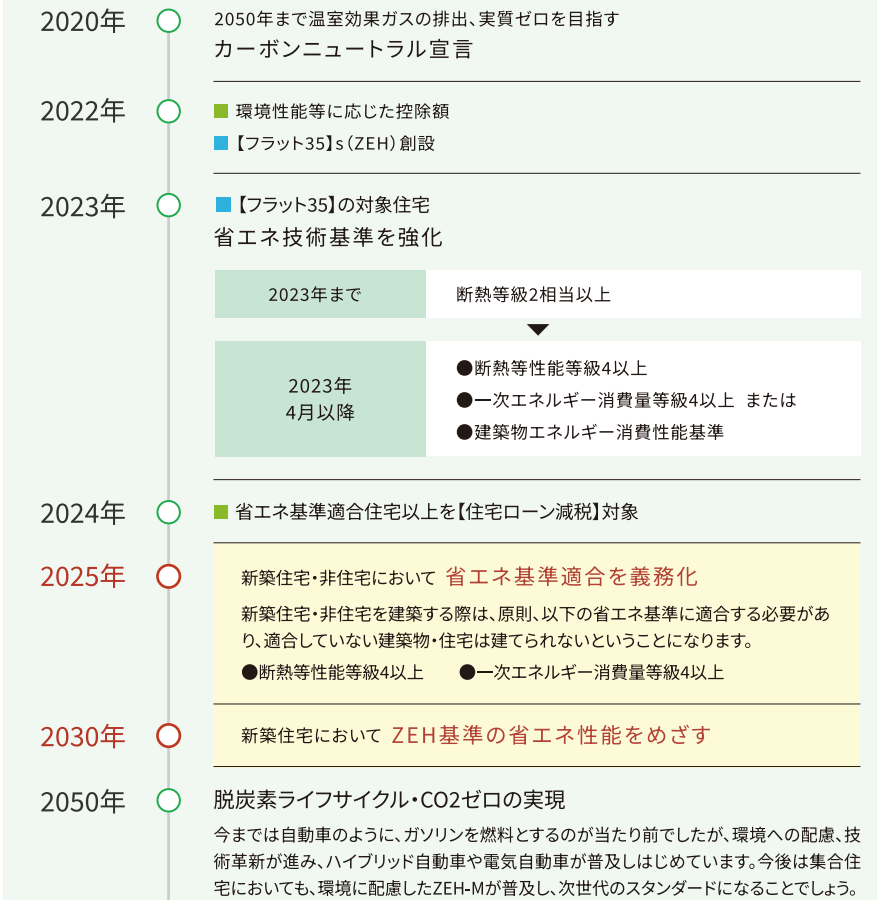
シーンの高槻が目指す未来の暮らし

シーンのZEHは、夏は涼しく冬は暖かい快適な室内環境を保ちつつ、大幅な省エネを実現。

ZEH-M Oriented仕様(専有部)



脱炭素社会への実現に向けた動き



出典:国土交通省、経済産業省、環境省、住宅金融支援機構の資料より

シーンのZEHの特徴 家庭用燃料電池「エネファーム」

経済性

毎日使う電気のほとんどを自家発電でまかなえ、光熱費がグンと下がります！



創エネ+省エネで快適な暮らしを実現

エネファームは、自宅で発電でき省エネに貢献、環境と家計の両方にやさしいシステムです。

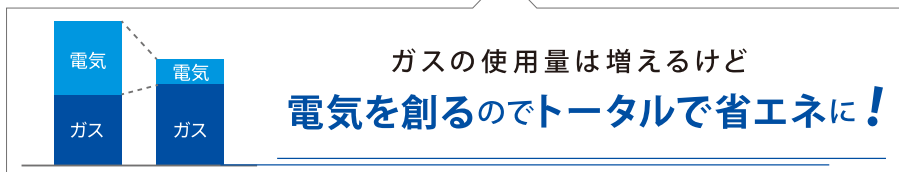
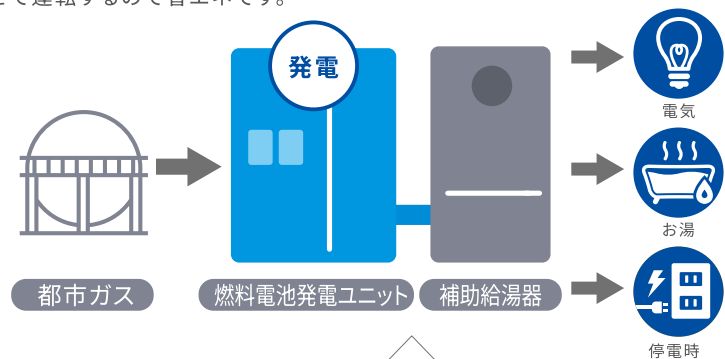


※1: シーンズご入居者さまのエネファーム満足度・評価で、97%の世帯が電気代が下がったと回答(回答数/153世帯)。

参考写真

24時間自宅で発電

都市ガスを使って自家発電。発電時に発生する熱を利用してお湯を沸かすのでエコ、暮らしに合わせて運転するので省エネです。



光熱費がおトクに

自宅で使用する電気のほとんどを自家発電で賄うことができ、光熱費をぐっと抑えることができます。



年間ランニングコスト比較	
従来システム (ファンヒーター使用)	エコジョーズ (床暖房設置)
電気料金 ガス料金	電気料金 ガス料金
約212,000円/年※2	約138,000円/年※3

光熱費が 約74,000円/年 おトク!

居住面積80㎡、3人家族を想定した試算例。ガス料金と電気料金はそれぞれ大阪ガスと関西電力の2022年1月時点の単価。(料金はそれぞれ1,000円未満を四捨五入しています。おトク額は各社の料金が改訂された場合等に変動することがあります) ※電気料金の「再生可能エネルギー発電促進賦課金」は2021年時点。光熱費はガス代・電気代で水道代は含まれません。スマート発電料金の年間余剰電力買取金額は割増オプション(250円/月)を加算しています。また年間光熱費は年間ガス代と年間電気代の年間余剰電力買取金額を差し引いています。使用量に応じて一般料金に比べたおトク額は変動します。 ※2: 適用料金はあっためトク料金エコジョーズプランオプション割引9%を適用 ※3: 適用料金はスマート発電料金オプション割引6%を適用

高効率な発電を行い、余った電気は売電。

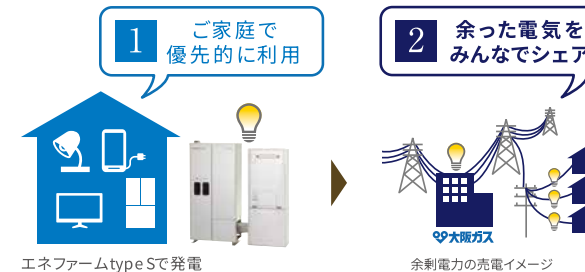
余剰電力

エネファームtypeSで発電した余剰電力を売電。快適でムダのない暮らし。

発電した余剰電力を売電

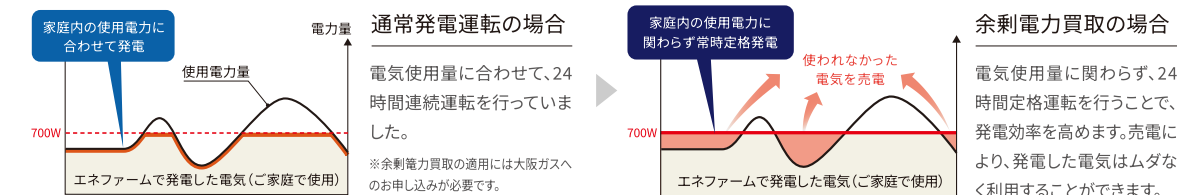
エネファームtypeSで発電した電気のうち、ご家庭で使われなかった電気を大阪ガスに売ることができます。

余った電気をおトクにシェア。 **エネシェア**



エネファームtypeSの運転イメージ

高効率での発電運転を24時間キープ。発電した電力を有効に活用します。

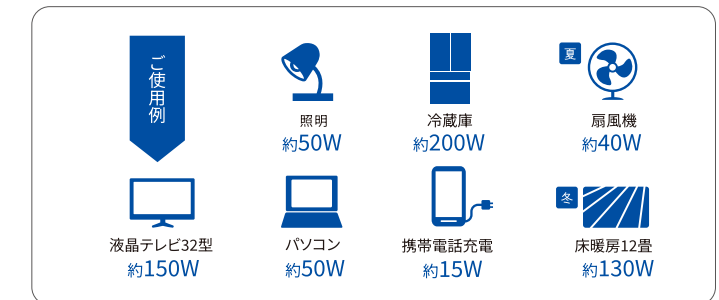


防災性

停止しても自立運転で発電するから安心。

停電時も電気と暖房を使用でき安心

停電が発生しても自立運転で発電を継続。電気もお湯も使うことができ、もしもの時の心強い備えに。



最大約 **700w** まで使える!

※数値は定格消費電力の一例です。実際の消費電力は、製品の種類、使用方法により異なります。リモコンで電気消費量を確認しながらつづつおこなってください。 ※バックアップ熱源機の消費電力を含むため、実際に自立運転専用コンセントでご使用いただける発電出力が700W以下になる場合があります。(燃料電池ユニットとバックアップ熱源機をセットで設置した場合) ※断水時は給湯をお使いいただけません。 ※冷蔵庫は種類によって使用できないことがあります。 ※自立運転専用コンセントを専用電力機につなぐことはできません。 ※適合容量200WからはリモコンでONにすることで、専用コンセントへ出力を開始します。(後付け構成の2回目からの復帰方法は発電リモコン表示に従って確認ください) ※エネファームtype Sが発電機の供給は止まります。継続して使用される場合は、通常のコンセントに接続し直してください。



image

image

エネファームで暮らしが変わりました!

シーンズのご入居者さまに満足度や光熱費の変化などご使用のメリットをうかがいました。

3人暮らし(30代)
I様ファミリー

月の電気代
約5,000円Down

さらに 年間の売電額
約28,000円

シーンズ塚口ご入居中

越してきて最初の電気代を見て、1,000円未満だったのでびっくり!冬場は空調・床暖房、ドラム式乾燥機・浴室乾燥をそれぞれW使っていますが、それでも電気代は2,000円くらいに収まっています。停電時の備えとしても安心。エネファームが導入されているのはDaigasグループならではの特色と感じます。

2人暮らし(60代)
K様ご夫妻

月の電気代
約4,000円Down

さらに 年間の売電額
約32,000円

シーンズ京都西大路五条パークホームズご入居中

電気代は月に数百円程度なので、ほぼ払っていない感覚です(笑)。年間の売電額を考えると、毎月2~3,000円が返ってくる計算になるので、額としてかなり大きいですね。外出先からも遠隔操作できて便利です、本当に良い設備だと思います。

2人暮らし(70代)
T様ご夫妻

月の電気代
約5,000円Down

さらに 年間の売電額
約30,000円

シーンズ京都西大路五条パークホームズご入居中

月々の電気代の変化も大きいですが、何より環境への配慮や省エネに対する意識が高まりました。これからの住まいに必要な設備と感じます。自分がもしまたマンションを購入するとしても、エネファーム付きを選ぶでしょうね。

2人暮らし(70代)
T様ファミリー

月の電気代
約2,000円Down

さらに 年間の売電額
約37,000円

シーンズ京都西大路五条パークホームズご入居中

以前はオール電化の住居に暮らしていました。年齢もあり、夏場は冷房を付けっぱなしにしていますが、電気代がさほど掛からずに済み安心しました。また売電で年3万円以上の振り込みがあるのも驚きと喜びがあります。大切にメンテナンスしていただきながら長く使いたいですね。

4人暮らし(30代)
K様ファミリー

月の電気代
約3,000円Down

さらに 年間の売電額
約20,000円

シーンズ塚口ご入居中

とにかく便利でエコです。何もしていなくても売電などを自動的にしてくれます。SDGsの取り組みが広まる中、家庭内で環境に配慮できるのもいいですね。近年は災害が多く、以前の住居では台風が来た時停電に遭い困ったので、いざというときに使用できる電気があるのは安心です。

3人暮らし(30代)
R様ファミリー

月の電気代
約2,000円Down

さらに 年間の売電額
約32,000円

シーンズ塚口ご入居中

季節に関係なく光熱費が安定しているので助かっています。以前の住居ではエアコンを付けっぱなしにして電気代が高額になってしまうこともあったのですが、今はお金の心配をせずに乾燥機などを使っています。光熱費が上がりがちな冬場も以前の7割ほどに抑えられています。

エネファームを使ってみてここがよかった!

電気代が下がった!

「こんなに光熱費が変わるんだ!と感動しました。もうエネファームのない住居には住めないですね」

環境への意識が高まった!

「操作パネルやアプリで発電や充電の状況を一括確認できるので、電気の使用状況を気にするようになり、意識的に節電するようになりました」

災害時に安心!

「停電時でも使える電気があるのは安心。防災に対する意識も高まりました」

便利で簡単!

「使用する前は漠然と『難しそうだな』という印象を抱いていたのですが、実際は何の操作もなしに自動的に電気代が安くなってくれるのでありがたいです」



低炭素
建築物

高槻市初W取得

家計にも環境にも優しいマンション

シーンズ高槻はBELS認証基準で五つ星評価を取得

BELSは、第三者認証による建築物省エネルギー性能表示制度です。建築物の一次消費量からの削減率に基づき5段階で評価され、最高評価は五つ星でZEH基準(一次エネルギー消費量20%以上削減)に該当します。



シーンズ高槻の評価ラベル(住戸毎の評価とは異なります)

二酸化炭素の排出量が少ない建物「低炭素建築物」

「都市の低炭素化の促進に関する法律」(エコまち法)に基づき、「低炭素建築物新築等計画の認定制度」(低炭素建築物認定制度)で規定された住宅のことです。

住宅ローン控除(13年間)

住宅ローンの借入額に応じて所得税が控除されます。「認定低炭素住宅」は一般の住宅に比べて控除額が大きくなります。

年末ローン残高の0.7%を
最大13年間、所得税から控除。 | **最大控除額 409.5万円**^{※1}

住宅種類	控除期間	控除対象となる住宅ローンの年末残高限度額 ^{※2}	各年の住宅ローン控除額	[参考] ^{※3} 適用全期間の最大控除額
認定低炭素住宅(シーンズ高槻)	13年	4,500万円	各年末の住宅ローン残高×0.7%	409.5万円
ZEH水準省エネ住宅	13年	3,500万円	各年末の住宅ローン残高×0.7%	318.5万円
省エネ基準適合住宅	13年	3,000万円		273万円
一般住宅	10年	0円(2,000万円) ^{※4}		0円(140万円)

※1.居住開始時期:2024年1月1日~2025年12月31日、対象税:所得税(所得税から控除しきれない場合は住民税から控除) ※2.控除対象となる住宅ローン等の年末残高は、住宅の取得価格が限度になります。 ※3.控除期間の最終年末のローン残高が、「控除対象となる住宅ローンの年末残高限度額」よりも多い場合。 ※4.一般の新築住宅のうち、令和5年12月31日までの建築確認を受けたものまたは令和6年6月30日までに建築されたものは、借入限度額を2,000万円として10年間の控除が受けられます。ただし、特別居住用家屋に該当する場合は、令和5年12月31日までに建築確認を受けたものが対象となります。 ※詳細は税務署等にご確認ください。

登録免許税の減税

不動産を取得し所有権を移転する際に納める税金「登録免許税」。「認定低炭素住宅」は本則税率よりも軽減されます。

一般住宅

本則税率 **0.4%**

1/4に減税

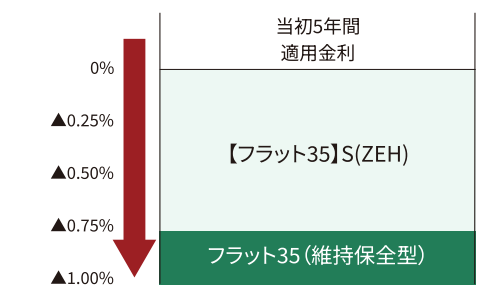
認定低炭素住宅(シーンズ高槻)
軽減税率 **0.1%**

※2026年3月31日までの登記になります。
※上記減税は、登録免許税のうち「保存登記費用」と「抵当権設定費用」に限る税率を対象としたものです。

ZEH-M 金利優遇(フラット35)

【フラット35】は、民間金融機関と住宅金融支援機構が提携して提供する最長35年の全期間固定金利の住宅ローンです。フラット35S(ZEH)とはZEHを取得する場合にフラット35の借入金利を一定期間引き下げる制度です。

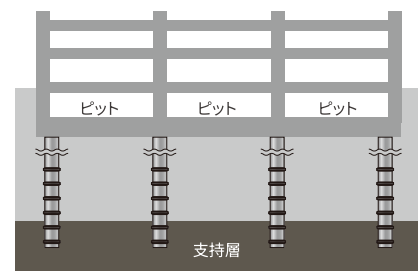
「シーンズ高槻」の場合当初5年間
1.0%金利引き下げ!



目に見えない細部にまで、厳格な品質基準を追求。

建物をしっかり支える杭基礎

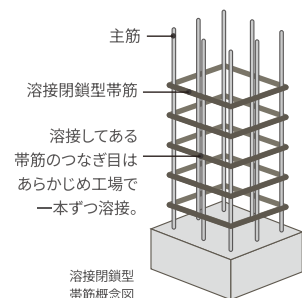
綿密な地盤調査に基づいて確認された支持地盤に、住棟の各柱下位置等から既製コンクリート杭(約24.37m~約25.20m)を配置。大きな先端支持力を誇る杭が支持地盤と建物をしっかり結びつけ、強固な基礎構造を実現しています。



基礎杭イメージ図

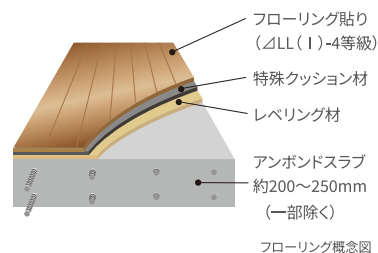
溶接閉鎖型フープ

柱の主筋を拘束する帯筋には、横揺れによるせん断破壊を防ぐ溶接閉鎖型帯筋を採用しました。安定した強度とともに、万一の地震にもねばり強さを発揮します。(一部除く)



床構造

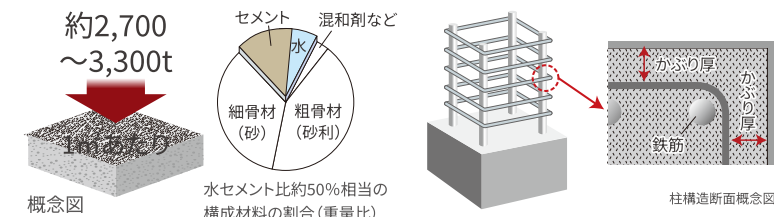
床構造は厚さ約200~250mmのアンボンドスラブを採用。(水廻り除く)さらにフローリングは軽量床衝撃音低減性能 Δ LL(1)-4等級を採用し、下階に生活音が伝わりにくいよう配慮しました。



フローリング概念図

鉄筋コンクリートの劣化対策

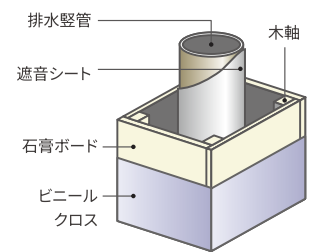
建物躯体のコンクリートは設計基準強度27~33N/mm²(杭・外構除く)としています。また、水セメント比を50%以下にすることでコンクリートの中性化が起りにくい、耐久性の高いコンクリートとしています。また、鉄筋コンクリートの劣化対策として、鉄筋を包むコンクリートの厚さ(かぶり厚)は適切な厚さを確保しています。



柱構造断面概念図

パイプスペース廻りの遮音対策

住戸内の居室に面するパイプスペースの排水縦管は、遮音シートを巻き遮音性を高め、生活排水等に対する音にもきめ細やかな配慮を行っています。

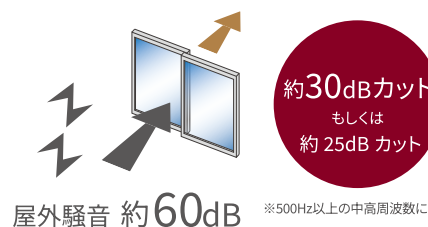


パイプスペース廻り概念図

防音サッシ

各居室の窓は、外部音を軽減する防音サッシ(T-2もしくはT-1)を採用。

室内約30dBもしくは約35dB



防音サッシイメージ図

※T-2(30等級)もしくはT-1(25等級)のサッシを使用していますが、これは部材自体の性能で有り、通常の生活空間としての居室では、排気口等からの通過音の影響で、サッシ自体の遮音効果が相殺される場合があります。

安心の永住性能を高めて、様々な基準や評価をクリア。

構造躯体等では「等級3」の劣化対策等級を取得

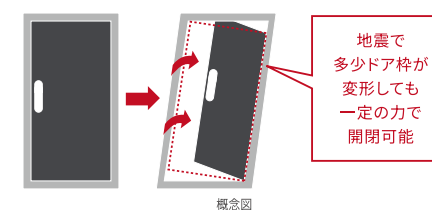
(住宅性能表示制度による「設計住宅性能評価」等級)

等級3	75年~90年(3世代) 通常想定される自然現象および維持管理の条件下で3世代(おおむね75年~90年)まで、大規模な改修工事を必要とするまでの期間を伸長するための必要な対策が講じられている。
等級2	50年~60年(2世代) 通常想定される自然現象および維持管理の条件下で2世代(おおむね50年~60年)まで、大規模な改修工事を必要とするまでの期間を伸長するための必要な対策が講じられている。
等級1	建築基準法に定める対策が講じられている。

※劣化対策等級とは構造躯体等に使用する材料の交換等の大規模な改修工事を必要とするまでの期間を伸長するための必要な対策の程度のことです。
※表示性能は部材自体の単体性能であるため、実際の住宅内での性能とは異なる可能性があります。※杭については劣化対策等級の対象外です。

対震枠付の玄関ドア

万一の地震の際に玄関のドア枠が多少変形してもドアが開くように、ドアとドア枠の間に変形に対応できるよう、隙間を設けています。



概念図

専用防災備蓄倉庫

水や非常食、救急セットなどの保管庫を各住戸に設置。万一における安心を備えました。



品質を評価した2つの性能評価書

国が指定した第三者評価機関が共通のルールに基づいて評価した「設計住宅性能評価書」を取得。住宅の性能が客観的に評価されることにより、建物の信頼性が高まります。「建設住宅性能評価書」も取得しています。



(取得済)

(取得済)

環境に優しい建物の証「CASBEE」



評価は、CASBEEを利用した建築主の自己評価結果です。
大阪府建築物環境配慮評価システム 新築 2018年版 R4-0074

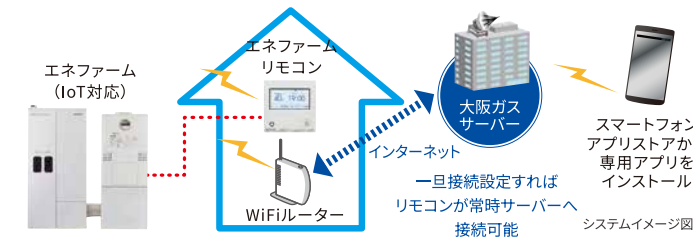
先進の技術で、もっと快適に、より安心に。

ツナガルde機能

家中どこでも、外出先からも、ガス機器を操作。さまざまなデジタルコンテンツでより新しく、より快適な暮らしをサポートします。

給湯器遠隔見守り

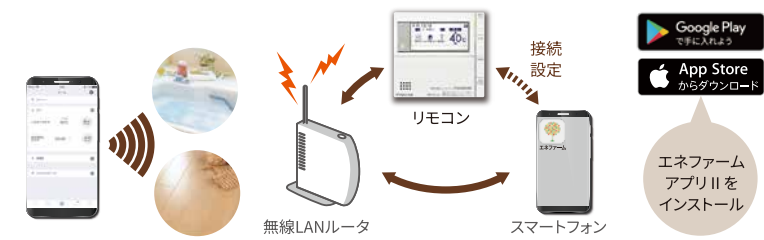
床暖房やお湯はり在家中どこからでも、外出先からもスマートフォンで遠隔操作できます。また、エネファームの運転状況を大阪ガスが遠隔で見守ります。万が一、故障やエラーが発生した場合には、スマホアプリに対処方法等を記載した通知を行います。



※サービスのご利用にはインターネット環境と無線LAN環境が必要です。(モバイルルータやテザリング等ではご利用いただけません。) ※インターネット環境・無線LAN環境・スマートフォンはお客様までご準備ください。 ※無線LANルータは、WPA2/WPAの暗号化方式に対応したものがが必要です。 ※ご使用のルータ、スマートフォン、通信環境によっては本サービスをご利用できない場合があります。 ※リモコンが大阪ガスサーバと通信するため、インターネットの通信費がかかります。

外出先からのガス機器操作

外出先からお湯はりと床暖房の遠隔操作ができるので、家に帰るとぼかほかのお部屋とお風呂が待っています。



※スマートフォンの画面は表示例です。

※床暖房の操作は、2001年9月以降発売のインテリジェント通信対応の床暖房リモコンに対応しています。詳しくは大阪ガスへお問い合わせください。 ※スマートフォンの画面は表示例です。 ※宅外から遠隔操作をする場合、操作がガス機器に反映されるまで時間がかかる場合があります。

NTT西日本の「フレッツ 光ネクスト」で高速・快適インターネット!

光ファイバーによる高速かつ高品質なインターネット回線を各住戸に標準装備しています。

(利用環境・状況等によっては、数Mbpsになる場合があります。)

※インターネットのご利用は、お申し込みが必要です。



image

インターネット ホームセキュリティ「アイルス」

大阪ガスセキュリティサービスが暮らしの安心を24時間365日サポートします。室内で異常を感知すると警報音が鳴り、コントロールセンターへ自動通報します。ご自宅へ連絡し、登録いただいたメールへ通知するとともに必要に応じて警備員が現場に出動します。また、健康相談(無料)が24時間365日、フリーダイヤルで看護師・保健師のカウンセラーにつながるナースコールセンターを設置しています。

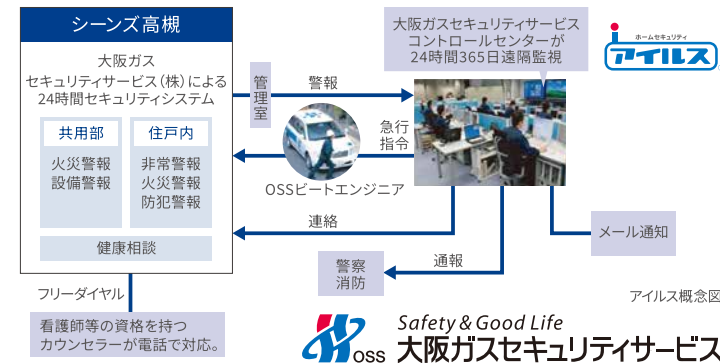
防犯カメラ

エントランスホールやエレベーター、駐輪場などの共用部分に防犯カメラを設置しています。

※防犯カメラはリース契約に基づき設置されます。(エレベーター内のカメラを除く)



参考写真



アイルス概念図

大阪ガスセキュリティサービス (株) による24時間セキュリティシステム
 共用部: 火災警報設備警報
 住戸内: 非常警報、火災警報、防犯警報
 健康相談
 フリーダイヤル
 看護師等の資格を持つカウンセラーが電話で対応。
 大阪ガスセキュリティサービス
 OSS Safety & Good Life
 大阪ガスセキュリティサービス

暮らしにも環境にもやさしい設備仕様。

サーモバスS

お湯が冷めにくい「サーモバスS」を採用。4時間たってもお湯の温度低下は約2.5℃。追い焚きが減り省エネに役立ちます。



【測定条件】●周辺環境: 10℃±2℃ ●測定浴槽: サーモバスS (保温組フタ・浴槽保温材付)、従来浴槽 (巻フタ・浴槽保温材なし) ●測定箇所: 浴槽深さの約70%の湯量で、湯面から100mm、底面から100mmおよびその中間の3か所の平均値。

節水トイレ

洗浄時の使用量が少なく、従便器標準洗浄水量は13Lタイプから約50%の大幅な節水を実現。脱臭・タイマー節電等の機能を備えた暖房便座機能付ウォシュレットを標準装備しています。また汚れが付きにくく、汚れが落ちやすい「セフィオンテクト」仕様です。

節水の資産条件(2022年12月現在) ■使用状況の設定(4人家族を想定) 年間使用日数: 365日 4人家族(男性2人、女性2人) 大1回/人・日、小3回/人・日 ※「省エネ・防犯住宅推進アプローチ」より 水道代=2654(税込)円/㎡ ※(一社)日本バルブ工業会より

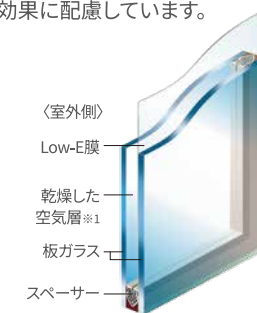
少ない水でしっかり便器を洗浄
 便器標準洗浄水量は、13L便器から約61%、8L便器から約22%の大幅な節水を実現しました。



13Lに比べて年間約12,200円、8Lに比べて年間約2,200円節約できます。

Low-E複層ガラス

太陽のふく射熱を大幅にカットし、断熱にも優れ、冷暖房効率の向上、省エネ効果に配慮しています。



Low-E複層ガラスイメージ図

エネルギーリモコン

給湯器のガス・お湯の使用量(目安)と、給湯・暖房使用時に排出されるCO2量を表示。また、浴室からキッチンと通話することができます。

- エネルギー機能
- 床暖房制御
- 自動湯はり
- CO2排出量表示
- 呼出機能
- Bluetooth機能



参考写真

ガス温水床暖房

リビング・ダイニングには、大阪ガスのガス温水床暖房を採用。温水を利用して足元から心地よく室内を暖め、理想的といわれる『頭寒足熱』を実現する暖房システムです。



参考写真



Model Room Photo Gallery
SCENES TAKATSUKI

Living Dining

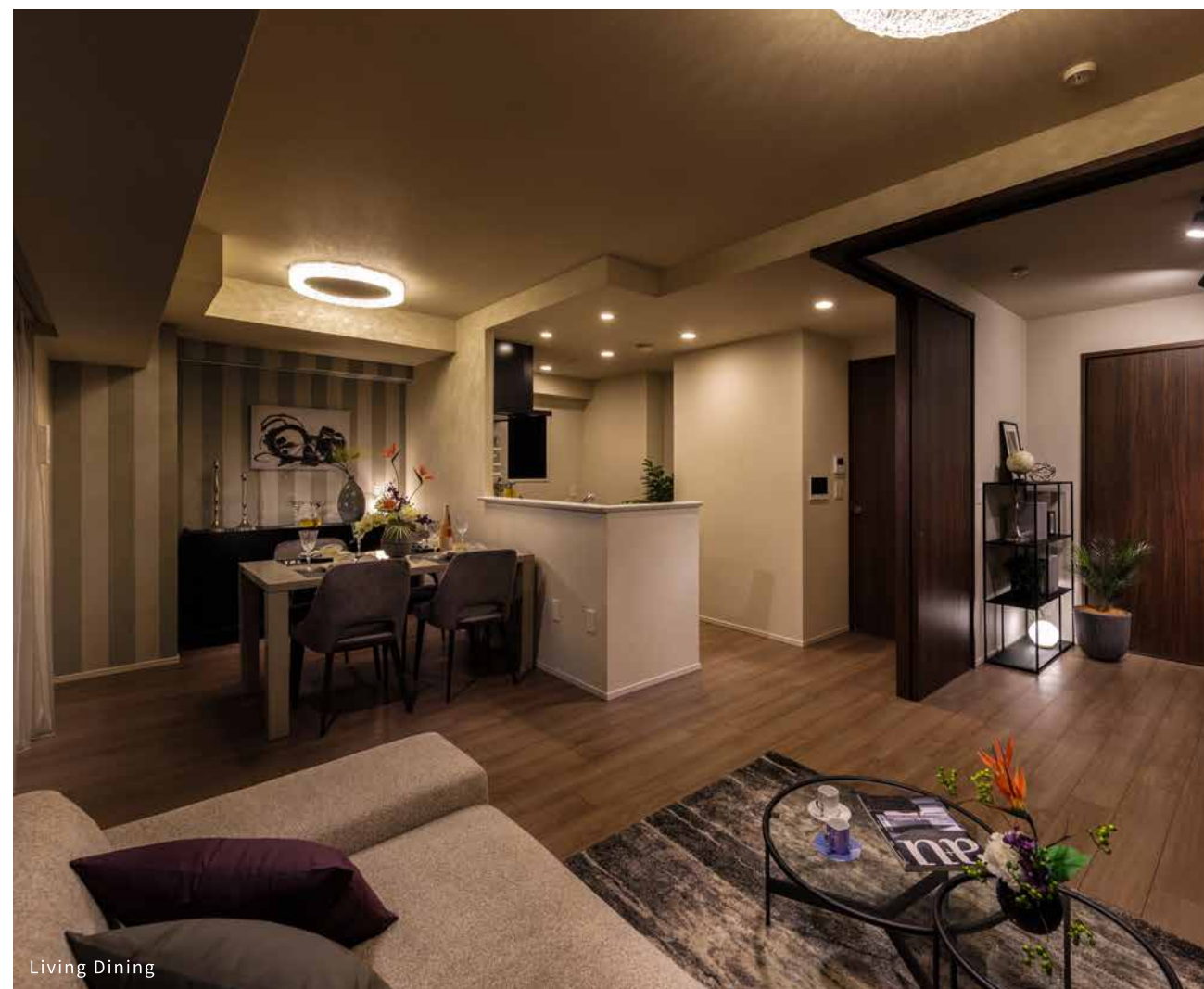


Atype | 3LDK

住居専有面積 70.51㎡ ※専用防災備蓄倉庫面積/0.48㎡含む

バルコニー面積/9.92㎡ サービスバルコニー面積/1.61㎡ アルコーブ面積/6.33㎡

Living Dining



Living Dining



Dining



Living Dining



Master Bedroom



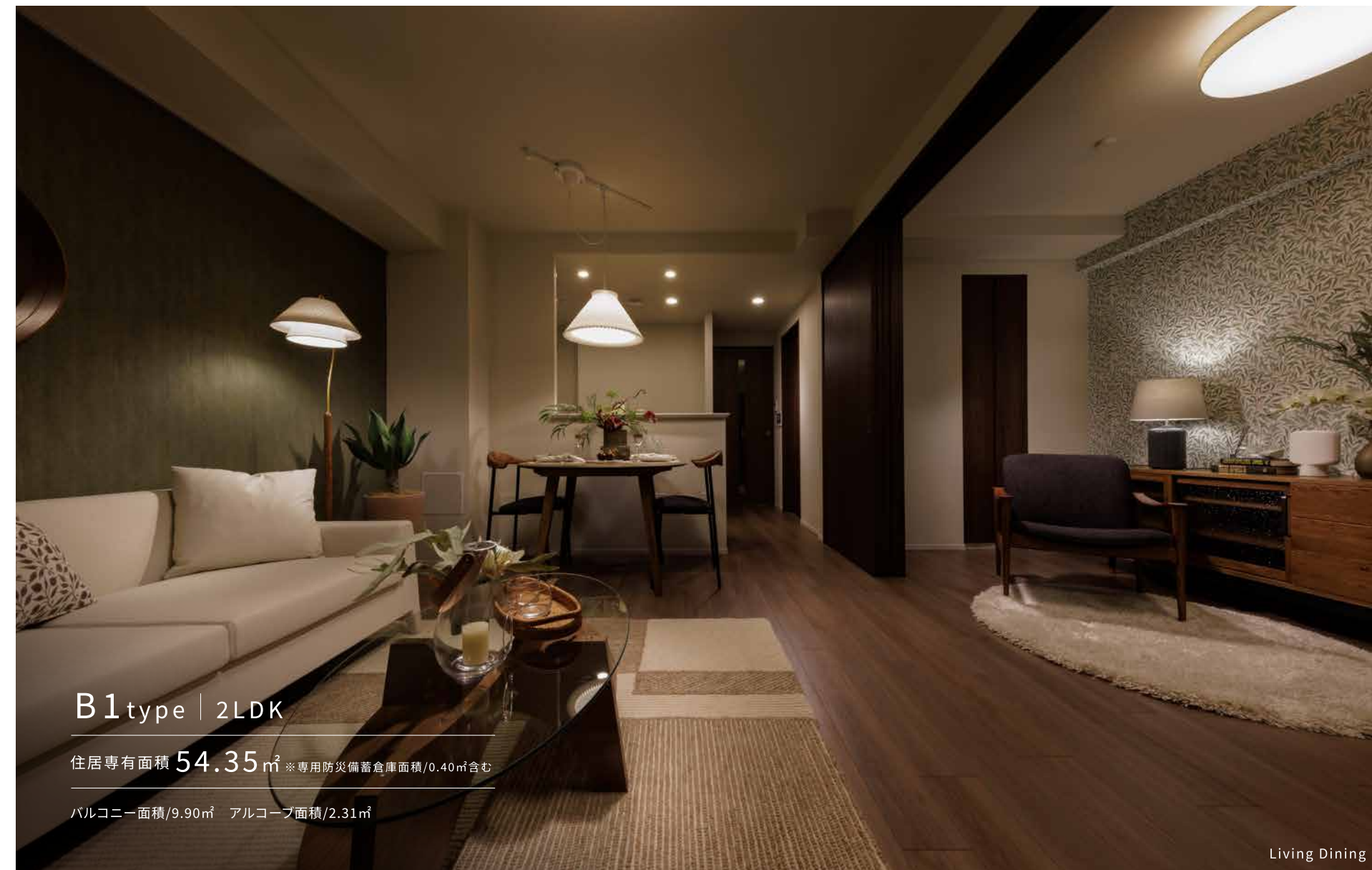
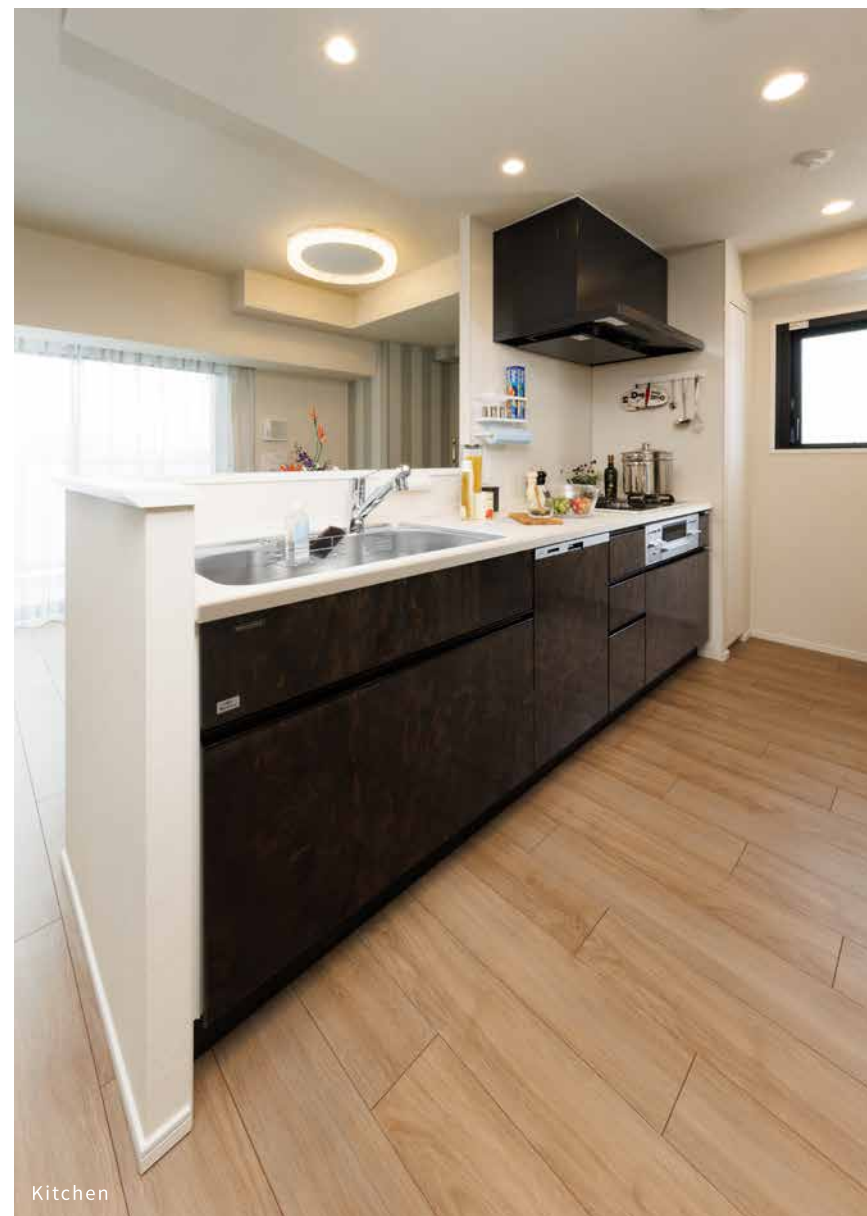
Room

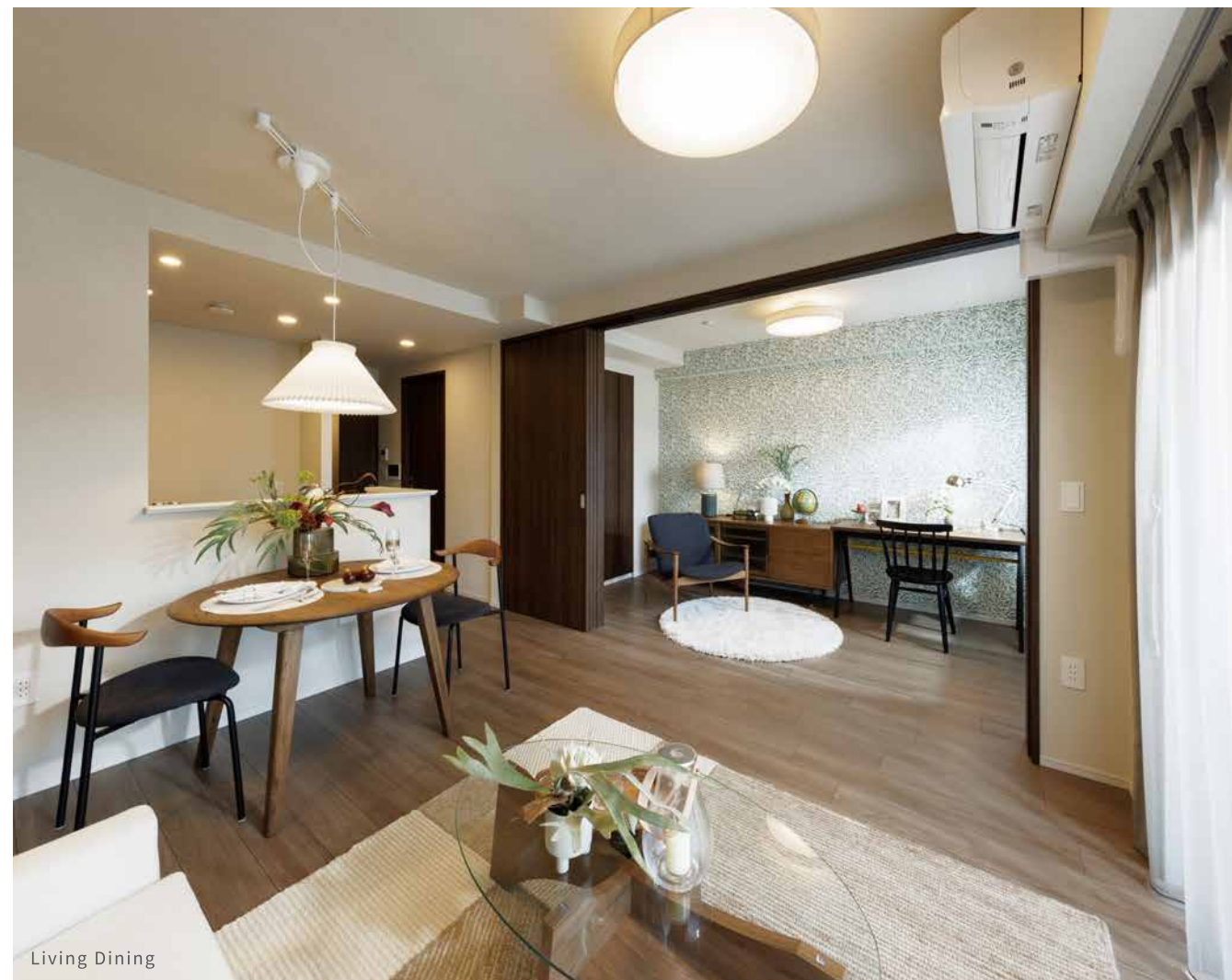


Kids Room



Walk Through Closet





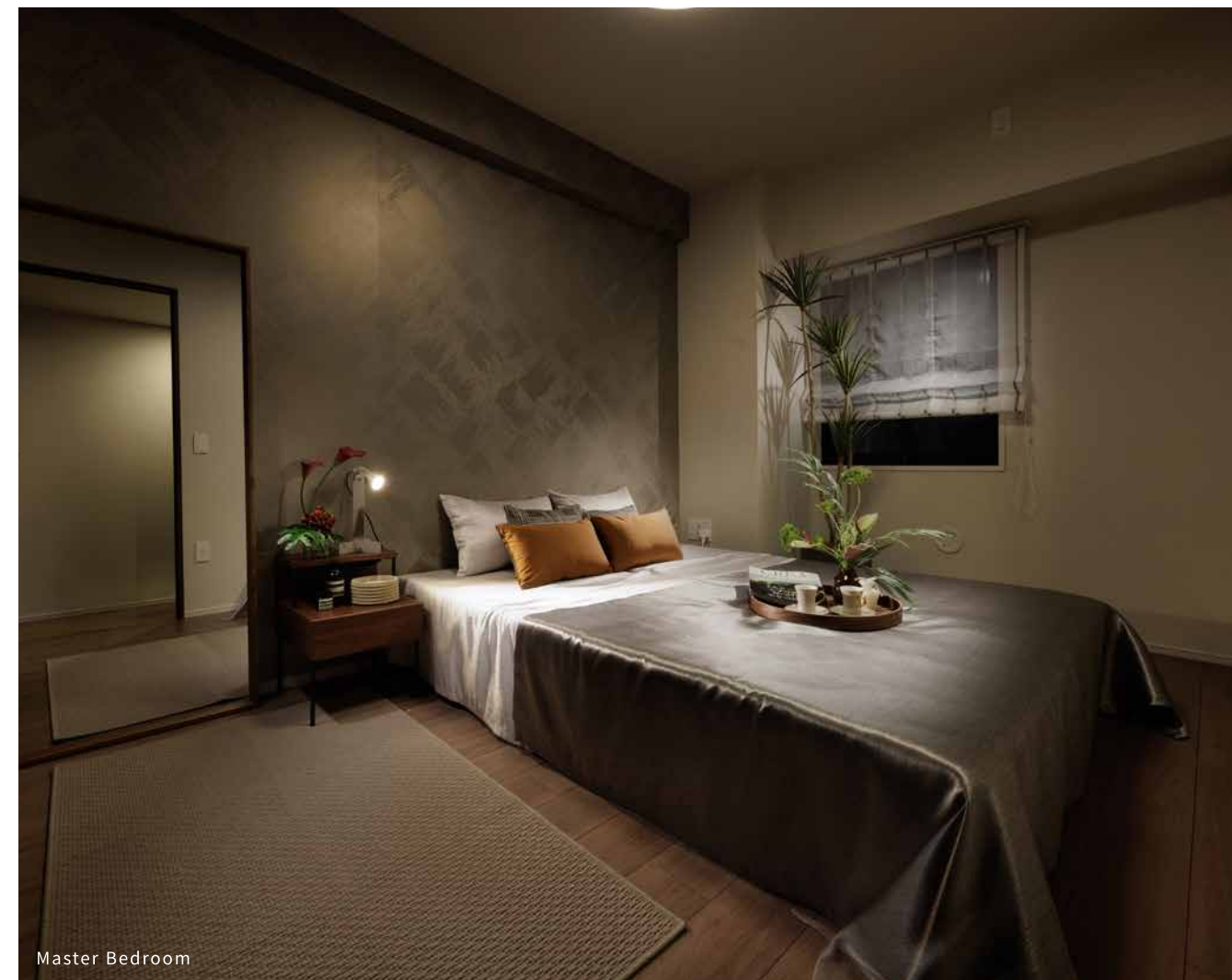
Living Dining



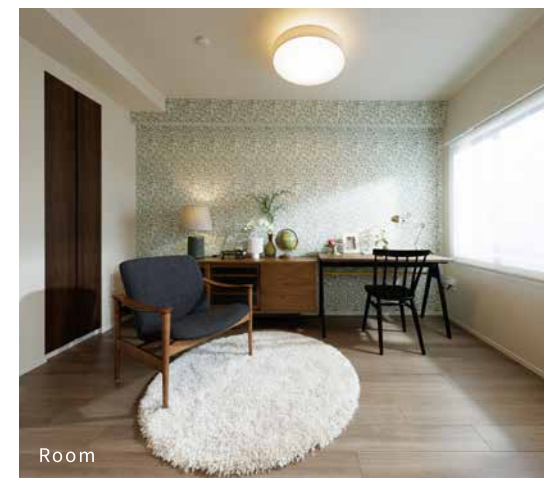
Dining



Living Dining



Master Bedroom



Room



Entrance



Kitchen



Powder Room



Bathroom



Shoes-In Closet



Pantry



Closet

Kitchen

キッチンワークを
楽しく、快適にする
数々の設備。



ハイパーガラスコート トップコンロ

見た目の美しさとお手入れのしやすさを兼ね備えたハイパーガラスコートトップコンロを採用しました。



食器洗い乾燥機

ラクな姿勢のままでも出し入れできるスライドオープン型。手洗い時よりも手間が少なく、節水も可能としています。



レンジフード

スリムでスタイリッシュなレンジフード。ホーロー整流版の効果で吸い込み力が高く、整流版は取り外して丸洗いOK。お掃除が簡単です。



蛇口一体型浄水器付

先端に浄水器を内蔵。余計な場所をとらず、シンクの上下が広く使えます。浄水・原水・原水シャワーの切り替えもワンタッチです。



SIセンサー

全バーナーにセーフティセンサーを採用。また温度調節機能も搭載しているなど、料理を安全かつ快適に愉しめる工夫が息づいています。



オールスライドキャビネット

奥まで出し入れしやすいスライドキャビネット。キャビネットを閉める際の衝撃音を抑えるソフトクローズ機能付き。



静音ワイドシンク

シンク制振材の効果により、シンクの水はね音や食器の落下音などを軽減します。



人造大理石キッチン天板

耐久性に優れ、キズもつきにくい人造大理石キッチン天板を採用しました。



ホーローキッチンパネル

表面は汚れにくく、熱や湿気にも強いガラス質。マグネットも使えるためレシピなどを貼れます。



スパイスラック

調味料をはじめ、様々なアイテムをすっきりと整理。ムーズに取り出せるスライド式です。

Bathroom

心地よい
リラックスタイムを
つくる機能が充実。



キレイサーモフロア

汚れが落ちやすい表面処理加工と、独自の断熱層構造を採用。清掃性と快適性にこだわった床です。



キレイドア

カビが発生しやすいゴムパッキンをなくしました。すっきりとした扉デザインで汚れにくくお掃除もラクです。



くるりんポイ排水口

排水時のお湯の流れで、排水口のゴミをまとめてくれる賢い機能。お掃除カンタン排水口です。



プッシュワンウェイ排水栓

腰をかかめることなく、楽な姿勢のままボタンを押すだけで、浴槽のお湯を排水できます。



収納棚

シャンプーやリンスなどをすっきりと収納できる脱着式の収納棚を採用。脱着式のため、収納棚裏まで掃除がカンタンです。



エコアクアシャワー

水滴に空気を含ませることでボリュームのある浴び心地と節水の両立を実現。シャワーヘッドの高さ調節が自在なスライドバー付。



まる洗いカウンター

たっぷり置いて、裏までキレイ。カウンターをまるごと壁から外せて、お掃除もラクラクです。



ミストカワック

霧状のミストサウナをご家庭で。冬の入浴時の暖房、衣類乾燥、涼風運転などの機能を搭載。24時間換気などの機能を搭載。



浴室窓

浴室に風や光を取り込む窓を設置。入浴後の換気などに役立ちます。(Aタイプ・Dタイプ)

Powder Room

清潔感あふれる
空間に、
機能美あふれる
しつらえ。



シングルレバー洗面混合栓

泡沫吐水の混合栓は、ヘッドを引き出して使用できるため、ボウルの掃除などに重宝します。



三面鏡裏収納

鏡裏のスペース全面が収納となっているため、化粧品や小物類を美しく片付けることができます。



天板一体型洗面ボウル

天板とボウルの継ぎ目がなくお手入れが簡単。上質な天板が、落ち着いた洗練された空間を演出します。



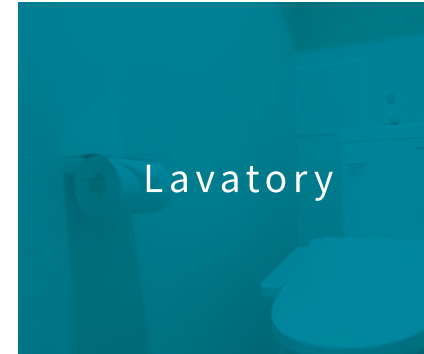
リネン庫

タオル類や着替えなど、様々なバスアイテムを整理整頓できるリネン庫を設置しています。



ボウル下収納

洗面用品や洗剤、ボディソープをはじめ各種アイテムのストックなどをたっぷり収納できます。



ウォシュレットリモコン

便座の温度、水温の設定、脱臭をはじめ多彩な機能がコンパクトにセットされたリモコンです。



吊戸棚

トイレの備品やサニタリー用品の収納に重宝。扉付きなので美観も損ないません。

Entrance

暮らしの安全を
守る装備と、
住まいにふわしい顔。



カラーモニター付ハンズフリー
住戸内インターホン

住戸内インターホンで、エントランスドアと各住戸玄関前の来訪者をカラー映像と音声で確認。ズーム機能や動画録画・録音機能により、不在時や不審者対応に役立ちます。また、住戸内インターホンとスマートフォンを連携することにより、外出先から来訪者の映像確認及び通話、オートロック解除など、インターホン機能の一部を利用できます。

※スマートフォンと連携する際は、動作確認済みの無線LAN対応ルーター及び無線LANが使用できるインターネット環境が必要です。



参考写真



鎌式デッドボルト

ボールなどでの強引なこじ開けに対抗するため、鎌形状のデッドボルトを採用しました。



防犯サムターン

偏心機構及び空転モードを装備し、サムターン回しなどの不正開錠に対して高い抵抗力をもっています。



防犯マグネットセンサー

住戸の玄関ドアと1階住戸の窓(面格子付き窓を除く)には、防犯マグネットセンサーを設置しています。



専用防災備蓄倉庫

水や非常食、救急セットなどの保管庫を各住戸に設置。万一における安心を備えました。



玄関前カメラ

住まいの玄関前にもカメラ付ドアホンを設置。ドアスコープを覗かなくても、玄関の様子をお部屋の中からモニターで確認できます。



ダブルロック

玄関ドアには防犯性を向上する上下2ヶ所のダブルロックとしています。



人感センサー付オートスイッチ

玄関には人の動きを感知して玄関照明を自動点灯させる人感センサー付オートスイッチを採用しました。



マルチメディアコンセント

テレビ用の端子、電話・インターネット配線に対応した一体型コンセントを採用しました。



LED照明

照明に経済的で機能的なLED照明を採用しました。(一部除く)